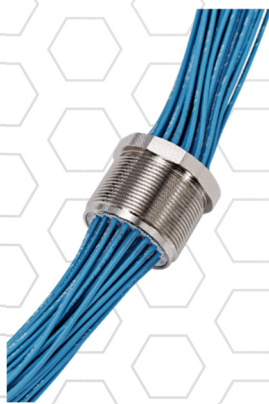


Preisliste Industrie 2025

Gültig ab 01.01.2025

Ex-Komponenten

Flexibel • Qualitativ • Kundenorientiert



Quintex GmbH

i_Park Tauberfranken 19
97922 Lauda-Königshofen Germany
Phone: +49 9343 6130 0
E-Mail: info@quintex.info
www.quintex.eu





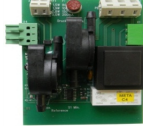



Vorbehalt

Technische Änderungen behalten wir uns vor. Änderungen, Irrtümer und Druckfehler begründen keinen Anspruch auf Schadenersatz. Für Sicherheitskomponenten & -systeme sind die einschlägigen Normen, sowie die entsprechenden Bedienungs- und Montageanleitungen zu beachten.




Durch diese Preisliste werden alle früheren Preislisten ungültig. Die Preise gelten ab Werk, ausschließlich Verpackung und Mehrwertsteuer.



Bildpreisliste Ex-Produkte gültig ab 01.01.2025

Artikelnummer	Beschreibung	
QUINGUARD Baugruppen		
 QUINGUARD Controller	QUINGUARD Controller montiert in DIN Schienen Profil	898,60 €
 QUINGUARD Interface Modul	QUINGUARD Interface Modul montiert in DIN Schienen Profil	172,90 €
 QUINGUARD Valve Modul	QUINGUARD Valve Modul montiert in DIN Schienen Profil	295,70 €
QUINGUARD QMP (Controller montiert auf Montageplatte anschlussfertig)		
 QMP V1 AC 230V	QUINGUARD Controller mit Valvemodul und Interface, verdrahtet auf Klemme	1.711,10 €
	QUINGUARD Controller mit Valvemodul, verdrahtet auf Klemme	1.563,40 €
QUINGUARD DMP (Gasdetektor montiert auf Montageplatte anschlussfertig)		
 DMP CS	Gasdetektor mit katalytischem Sensor mit Netzteil, verdrahtet auf Klemme	2.057,60 €
	Gasdetektor mit infrarot Sensor mit Netzteil, verdrahtet auf Klemme	2.461,30 €
Leistungsschützserie SC		
SC4,5/11	ATEX zertifizierte Schütze zum direkten Einsatz in überdruckgekapselten Schaltschränken	146,60 €
SC6,5/15		135,70 €
SC9/19		254,70 €
SC11/24		315,10 €
SC13/30		291,70 €
SC18/39		416,00 €
SC22/48		482,70 €
SC27/57		622,10 €
SC33/69		1.072,90 €
SC45/90		1.001,70 €
SC54/102		1.628,50 €
SC54/110		1.455,90 €
SC66/135		1.395,00 €
SC80/150		2.516,70 €
SC96/180		2.892,10 €
SC120/240		3.814,50 €
SC150/300		5.475,20 €
SC190/350		6.858,80 €
SC213/390		9.155,80 €
SC240/450		8.720,20 €
SC270/500	9.933,00 €	
SC336/600	auf Anfrage	
SC540/1000	auf Anfrage	
Leitungsdurchführung mit Anschlussraum, Klemmstein und Kabelverschraubung, Umgebungstemperatur -55°C...115°C, ATEX, IECEx, CSA, FM, UL, EAC Gewindeseite: 300mm, mit isolierten Aderendhülsen, Innengewinde: aufgelegt auf Klemmstein		
 LBCON3-20030	2x2,5mm ² , schwarz, nummeriert, 1x2,5mm ² , grün-gelb, KVS- Klemmbereich 7-13mm	113,20 €
	5x1,5mm ² , schwarz, nummeriert, KVS- Klemmbereich 10-17mm	221,60 €
	1x Radox Railcat7 8xAWG24, 8x Federzugklemme Klemmbereich 0,08 - 2,5mm ²	339,50 €

Bildpreisliste Ex-Produkte gültig ab 01.01.2025

Artikelnummer	Beschreibung	
	Ex Polyester Verteiler, schwarz, IP66 [LxBxH in mm]	
	QX-P1	80x75x55 22,30 €
	QX-P2	110x75x55 26,90 €
	QX-P3	160x75x55 31,90 €
	QX-P4	190x75x55 32,40 €
	QX-P5	122x120x90 31,80 €
	QX-P6	220x120x90 39,70 €
	QX-P7	160x160x90 39,10 €
	QX-P8	260x160x90 52,40 €
	QX-P9	360x160x90 75,80 €
	QX-P10	200x250x120 62,60 €
	QX-P11	255x250x120 75,10 €
	QX-P11H	255x250x160 77,10 €
	QX-P12	400x250x120 89,00 €
	QX-P12H	400x250x160 95,70 €
	QX-P13	405x400x120 145,20 €
	QX-P13H	405x400x200 228,00 €
	QX-P15	600x250x120 138,90 €
	QX-P15H	600x250x160 157,50 €
	Montageplatte für	
	MP-P1	QX-P1 3,00 €
	MP-P2	QX-P2 3,60 €
	MP-P3	QX-P3 4,00 €
	MP-P4	QX-P4 4,50 €
	MP-P5	QX-P5 4,80 €
	MP-P6	QX-P6 5,90 €
	MP-P7	QX-P7 6,70 €
	MP-P8	QX-P8 7,90 €
	MP-P9	QX-P9 8,90 €
	MP-P10	QX-P10 9,60 €
	MP-P11	QX-P11 11,50 €
	MP-P12	QX-P12 13,80 €
	MP-P13	QX-P13 15,40 €
	MP-P15	QX-P15 16,70 €
	Ex Befehlsmeldegeräte, Polyester Leergehäuse, schwarz, IP66 [LxBxH in mm]	
	QX-P5-1-1X1	122x120x90, 1 Befehlsmeldegerät 49,80 €
	QX-P5-2-2X1	122x120x90, bis zu 2 Befehlsmeldegeräte 57,10 €
	QX-P6-3-3X1	220x120x90, bis zu 3 Befehlsmeldegeräte 74,10 €
	QX-P6-4-4X1	220x120x90, bis zu 4 Befehlsmeldegeräte 83,70 €
	QX-P6-4-2X2	220x120x90, bis zu 4 Befehlsmeldegeräte 84,90 €
	QX-P8-6-3X2	260x160x90, bis zu 6 Befehlsmeldegeräte 118,90 €
	QX-P8-9-3X3	260x160x90, bis zu 9 Befehlsmeldegeräte 140,90 €
	QX-P9-8-4X2	360x160x90, bis zu 8 Befehlsmeldegeräte 139,90 €
	QX-P10-9-3x3	200x250x120, bis zu 9 Befehlsmeldegeräte 150,50 €

Bildpreisliste Ex-Produkte gültig ab 01.01.2025

Artikelnummer

Beschreibung

Ex Leergehäuse, Edelstahl 316L, IP66 [LxBxH in mm]

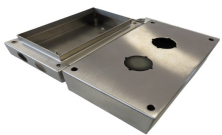
QX-V1I	150x100x60
QX-V2I	150x150x80
QX-V3I	200x150x60
QX-V4I	200x200x80
QX-V5I	200x200x120
QX-V6I	200x200x160
QX-V7I	300x150x80
QX-V8I	300x200x80
QX-V9I	300x200x120
QX-V10I	300x200x200
QX-V11I	300x300x120
QX-V12I	300x300x160
QX-V13I	300x300x200
QX-V14I	380x380x160
QX-V15I	380x380x200
QX-V16I	400x150x80
QX-V17I	400x200x120
QX-V18I	400x200x160
QX-V19I	400x200x200
QX-V20I	400x300x160
QX-V21I	400x300x200
QX-V22I	500x300x160
QX-V23I	500x300x200
QX-V24I	500x400x160
QX-V25I	500x400x200
QX-V26I	600x200x120
QX-V27I	600x200x160
QX-V28I	600x200x200
QX-V29I	600x400x200
QX-V30I	600x600x200



auf Anfrage

Ex Befehlsmeldegeräte Leergehäuse, Edelstahl 316L, IP66 [LxBxH in mm]

QX-V1-1-1X1	150x100x60, 1 Befehlsmeldegerät
QX-V2-2-2X1	150x150x80, bis zu 2 Befehlsmeldegeräte
QX-V3-3-3X1	200x150x60, bis zu 3 Befehlsmeldegeräte
QX-V4I-4-2X2	200x200x80, bis zu 4 Befehlsmeldegeräte
QX-V5I-6-2X3	200x200x120, bis zu 6 Befehlsmeldegeräte
QX-V8I-6-3X2	300x200x80, bis zu 6 Befehlsmeldegeräte
QX-V8I-8-2X4	300x200x80, bis zu 8 Befehlsmeldegeräte
QX-V9I-9-3X3	300x200x120, bis zu 9 Befehlsmeldegeräte
QX-V9I-10-2X5	300x200x120, bis zu 9 Befehlsmeldegeräte
QX-V11I-12-3x4	300x300x120, bis zu 12 Befehlsmeldegeräte
QX-V11I-15-3x5	300x300x120, bis zu 15 Befehlsmeldegeräte



auf Anfrage

Bildpreisliste Ex-Produkte gültig ab 01.01.2025

Artikelnummer	Beschreibung	
Ex-Befehlsmeldegeräte, Komplettgeräte		
Drucktaster, 2-polig, tastend		
	QX-0201-P1 60	69,50 €
	QX-0201-P1 61	69,50 €
	QX-0201-P1 62	69,50 €
	QX-0201-P1 70	69,50 €
	QX-0201-P1 71	69,50 €
	QX-0201-P1 72	69,50 €
Doppeldrucktaster, 2-polig, tastend		
	QX-0201-P2 60	80,70 €
	QX-0201-P2 61	80,70 €
	QX-0201-P2 62	80,70 €
	QX-0201-P2 70	80,70 €
	QX-0201-P2 71	80,70 €
	QX-0201-P2 72	80,70 €
Not-Aus, 2-polig, ziehen zum Entriegeln		
	QX-0201-P3 60	87,70 €
	QX-0201-P3 61	87,70 €
	QX-0201-P3 62	87,70 €
	QX-0201-P3 70	87,70 €
	QX-0201-P3 71	87,70 €
	QX-0201-P3 72	87,70 €
Not-Aus, 2-polig, drehen zum Entriegeln, kleiner Kopf:		
	QX-0201-P6 60	97,10 €
	QX-0201-P6 61	97,10 €
	QX-0201-P6 62	97,10 €
	QX-0201-P6 70	97,10 €
	QX-0201-P6 71	97,10 €
	QX-0201-P6 72	97,10 €
Not-Aus, 2-polig, drehen zum Entriegeln, großer Kopf		
	QX-0201-P7 60	108,40 €
	QX-0201-P7 61	108,40 €
	QX-0201-P7 62	108,40 €
	QX-0201-P7 70	108,40 €
	QX-0201-P7 71	108,40 €
	QX-0201-P7 72	108,40 €
Pilzdrucktaster, 2-polig, tastend		
	QX-0201-P4 60	84,90 €
	QX-0201-P4 61	84,90 €
	QX-0201-P4 62	84,90 €
	QX-0201-P4 70	84,90 €
	QX-0201-P4 71	84,90 €
	QX-0201-P4 72	84,90 €
Pilzdrucktaster rot mit Schlüssel, 2-polig, rastend		
	QX-0201-Y0 60	113,20 €
	QX-0201-Y0 61	113,20 €
	QX-0201-Y0 62	113,20 €
	QX-0201-Y0 70	113,20 €
	QX-0201-Y0 71	113,20 €
	QX-0201-Y0 72	113,20 €
Schlüsselschalter, 2-polig, tastend/rastend, 0-I		
	QX-0201-Y6 60	113,20 €
	QX-0201-Y6 61	113,20 €
	QX-0201-Y6 62	113,20 €
	QX-0201-Y6 70	113,20 €
	QX-0201-Y6 71	113,20 €
	QX-0201-Y6 72	113,20 €
Schlüsselschalter, 2-polig, rastend, I-0-II		
	QX-0201-Y5 60	113,20 €
	QX-0201-Y5 61	113,20 €
	QX-0201-Y5 62	113,20 €
	QX-0201-Y5 70	113,20 €
	QX-0201-Y5 71	113,20 €
	QX-0201-Y5 72	113,20 €
	QX-0201-B1	13,20 €

Bildpreisliste Ex-Produkte gültig ab 01.01.2025

Artikelnummer	Beschreibung	
Stellungswähler klein, 2-polig		
QX-0201-K46003	Schienenmontage, 0-I-II, 1NO/1NC, tastend-rastend-tastend	88,00 €
QX-0201-K46204	Schienenmontage, I-0-II, 2NO, tastend-rastend-tastend	88,00 €
QX-0201-K56204	Schienenmontage, I-0-II, 2NO, rastend	88,00 €
QX-0201-K56003	Schienenmontage, 0-I-II, 1NO/1NC, rastend	88,00 €
QX-0201-K66201	Schienenmontage, 0-I, 2NO, rastend	88,00 €
QX-0201-K66002	Schienenmontage, I-II, 1NO/1NC, rastend	88,00 €
QX-0201-K86005	Schienenmontage, 0--II, 1NO/1NC, rastend-rastend-tastend	88,00 €
QX-0201-K47003	Deckelmontage, 0-I-II, 1NO/1NC, tastend-rastend-tastend	88,00 €
QX-0201-K47204	Deckelmontage, I-0-II, 2NO, tastend-rastend-tastend	88,00 €
QX-0201-K57204	Deckelmontage, I-0-II, 2NO, rastend	88,00 €
QX-0201-K57003	Deckelmontage, 0-I-II, 1NO/1NC, rastend	88,00 €
QX-0201-K67201	Deckelmontage, 0-I, 2NO, rastend	88,00 €
QX-0201-K67002	Deckelmontage, I-II, 1NO/1NC, rastend	88,00 €
QX-0201-K87005	Deckelmontage, 0--II, 1NO/1NC, rastend-rastend-tastend	88,00 €
Stellungswähler groß, 2-polig		
QX-0201-S46003	Schienenmontage, 1NO/1NC, tastend-rastend-tastend	88,00 €
QX-0201-S46204	Schienenmontage, I-0-II, 2NO, tastend-rastend-tastend	88,00 €
QX-0201-S56204	Schienenmontage, I-0-II, 2NO, rastend	88,00 €
QX-0201-S56003	Schienenmontage, 0-I-II, 1NO/1NC, rastend	88,00 €
QX-0201-S66201	Schienenmontage, 0-I, 2NO, rastend	88,00 €
QX-0201-S66002	Schienenmontage, I-II, 1NO/1NC, rastend	88,00 €
QX-0201-S86005	Schienenmontage, 0--II, 1NO/1NC, rastend-rastend-tastend	88,00 €
QX-0201-S47003	Deckelmontage, 0-I-II, 1NO/1NC, tastend-rastend-tastend	88,00 €
QX-0201-S47204	Deckelmontage, I-0-II, 2NO, tastend-rastend-tastend	88,00 €
QX-0201-S57204	Deckelmontage, I-0-II, 2NO, rastend	88,00 €
QX-0201-S57003	Deckelmontage, 0-I-II, 1NO/1NC, rastend	88,00 €
QX-0201-S67201	Deckelmontage, 0-I, 2NO, rastend	88,00 €
QX-0201-S67002	Deckelmontage, I-II, 1NO/1NC, rastend	88,00 €
QX-0201-S87005	Deckelmontage, 0--II, 1NO/1NC, rastend-rastend-tastend	88,00 €
Stellungswähler groß, 4-polig		
QX-0201-S665201	Schienenmontage, 0-I, 4NC, rastend	187,90 €
QX-0201-S665401	Schienenmontage, 0-I, 1NO/3NC, rastend	187,90 €
QX-0201-S465204	Schienenmontage, I-0-II, 4NO, tastend-rastend-tastend	187,90 €
QX-0201-S565204	Schienenmontage, I-0-II, 4NO, rastend	187,90 €
QX-0201-S865204	Schienenmontage, I-0-II, 4NO, rastend-rastend-tastend	187,90 €
QX-0201-S465003	Schienenmontage, 0-I-II, 2NO/2NC, tastend-rastend-tastend	187,90 €
QX-0201-S565003	Schienenmontage, 0-I-II, 2NO/2NC, rastend	187,90 €
QX-0201-S865005	Schienenmontage, 0--I, 2NO/2NC, rastend-rastend-tastend	187,90 €
QX-0201-S675002	Deckelmontage, I-II, 2NO/2NC, rastend	187,90 €
QX-0201-S675201	Deckelmontage, 0-I, 4NO, rastend	187,90 €
QX-0201-S675401	Deckelmontage, 0-I, 1NO/3NC, rastend	187,90 €
QX-0201-S475204	IDeckelmontage, -0-II, 4NO, tastend-rastend-tastend	187,90 €
QX-0201-S575204	Deckelmontage, I-0-II, 4NO, rastend	187,90 €
QX-0201-S875204	Deckelmontage, I-0-II, 4NO, rastend-rastend-tastend	187,90 €
QX-0201-S475003	Deckelmontage, 0-I-II, 2NO/2NC, tastend-rastend-tastend	187,90 €
QX-0201-S575003	Deckelmontage, 0-I-II, 2NO/2NC, rastend	187,90 €
QX-0201-S875005	Deckelmontage, 0--I, 2NO/2NC, rastend-rastend-tastend	187,90 €
Leuchtmodul, 20-250V AC/DC		
QX-0202-LB601	blau, Schienenmontage	84,90 €
QX-0202-LG601	grün, Schienenmontage	84,90 €
QX-0202-LR601	rot, Schienenmontage	84,90 €
QX-0202-LW601	weiss, Schienenmontage	84,90 €
QX-0202-LY601	gelb, Schienenmontage	84,90 €
QX-0202-LB701	blau, Deckelmontage	84,90 €
QX-0202-LG701	grün, Deckelmontage	84,90 €
QX-0202-LR701	rot, Deckelmontage	84,90 €
QX-0202-LW701	weiss, Deckelmontage	84,90 €
QX-0202-LY701	gelb, Deckelmontage	84,90 €
Leuchtmodul, 12-28V AC/DC		
QX-0202-LB603	blau, Schienenmontage	87,10 €
QX-0202-LG603	grün, Schienenmontage	87,10 €
QX-0202-LR603	rot, Schienenmontage	87,10 €
QX-0202-LW603	weiss, Schienenmontage	87,10 €
QX-0202-LY603	gelb, Schienenmontage	87,10 €
QX-0202-LB703	blau, Deckelmontage	87,10 €
QX-0202-LG703	grün, Deckelmontage	87,10 €
QX-0202-LR703	rot, Deckelmontage	87,10 €
QX-0202-LW703	weiss, Deckelmontage	87,10 €
QX-0202-LY703	gelb, Deckelmontage	87,10 €

Änderungen vorbehalten; AGB unter www.quintex.eu

Bildpreisliste Ex-Produkte gültig ab 01.01.2025

Artikelnummer	Beschreibung	
	Leuchtdrucktaster, 20-250V AC/DC	
QX-0212-PB6301	blau, 1NC, Schienenmontage	115,40 €
QX-0212-PG6301	grün, 1NC, Schienenmontage	115,40 €
QX-0212-PR6301	rot, 1NC, Schienenmontage	115,40 €
QX-0212-PW6301	weiss, 1NC, Schienenmontage	115,40 €
QX-0212-PY6301	gelb, 1NC, Schienenmontage	115,40 €
QX-0212-PB6401	blau, 1NO, Schienenmontage	115,40 €
QX-0212-PG6401	grün, 1NO, Schienenmontage	115,40 €
QX-0212-PR6401	rot, 1NO, Schienenmontage	115,40 €
QX-0212-PW6401	weiss, 1NO, Schienenmontage	115,40 €
QX-0212-PY6401	gelb, 1NO, Schienenmontage	115,40 €
QX-0212-PB7301	blau, 1NC, Deckelmontage	115,40 €
QX-0212-PG7301	grün, 1NC, Deckelmontage	115,40 €
QX-0212-PR7301	rot, 1NC, Deckelmontage	115,40 €
QX-0212-PW7301	weiss, 1NC, Deckelmontage	115,40 €
QX-0212-PY7301	gelb, 1NC, Deckelmontage	115,40 €
QX-0212-PB7401	blau, 1NO, Deckelmontage	115,40 €
QX-0212-PG7401	grün, 1NO, Deckelmontage	115,40 €
QX-0212-PR7401	rot, 1NO, Deckelmontage	115,40 €
QX-0212-PW7401	weiss, 1NO, Deckelmontage	115,40 €
QX-0212-PY7401	gelb, 1NO, Deckelmontage	115,40 €
	Leuchtdrucktaster, 12-28V AC/DC	
QX-0212-PB6303	blau, 1NC, Schienenmontage	118,10 €
QX-0212-PG6303	grün, 1NC, Schienenmontage	118,10 €
QX-0212-PR6303	rot, 1NC, Schienenmontage	118,10 €
QX-0212-PW6303	weiss, 1NC, Schienenmontage	118,10 €
QX-0212-PY6303	gelb, 1NC, Schienenmontage	118,10 €
QX-0212-PB6403	blau, 1NO, Schienenmontage	118,10 €
QX-0212-PG6403	grün, 1NO, Schienenmontage	118,10 €
QX-0212-PR6403	rot, 1NO, Schienenmontage	118,10 €
QX-0212-PW6403	weiss, 1NO, Schienenmontage	118,10 €
QX-0212-PY6403	gelb, 1NO, Schienenmontage	118,10 €
QX-0212-PB7303	blau, 1NC, Deckelmontage	118,10 €
QX-0212-PG7303	grün, 1NC, Deckelmontage	118,10 €
QX-0212-PR7303	rot, 1NC, Deckelmontage	118,10 €
QX-0212-PW7303	weiss, 1NC, Deckelmontage	118,10 €
QX-0212-PY7303	gelb, 1NC, Deckelmontage	118,10 €
QX-0212-PB7403	blau, 1NO, Deckelmontage	118,10 €
QX-0212-PG7403	grün, 1NO, Deckelmontage	118,10 €
QX-0212-PR7403	rot, 1NO, Deckelmontage	118,10 €
QX-0212-PW7403	weiss, 1NO, Deckelmontage	118,10 €
QX-0212-PY7403	gelb, 1NO, Deckelmontage	118,10 €
QX-0203-DWxyy	Potimodul. x: 6: Schienenmontage, 7: Deckelmontage yy: 1: 100Ω, 2: 200Ω, 3: 500Ω, 4: 1kΩ, 5: 2kΩ, 6: 5kΩ, 7: 10kΩ, 8: 20kΩ, 9: 50kΩ, 10: 100kΩ. 11: 200kΩ. 12: 500kΩ. 13: 1MΩ. 14: 2MΩ	169,50 €
QX-0205-EXM	Fenster für Ampere- / Voltmeter	16,30 €
QX-0205-6WA	Halter für Schienenmontage	11,00 €
QX-0205-7WA	Halter für Deckelmontage	11,00 €
QX-0205-DA xx	Amperemeter für Direktmessung, Überlastbereich x2 1: 0-1/2A, 4: 0-4/8A, 5: 0-5/10A, 10: 0-10/20A, 15: 0-15/30A	78,70 €
QX-0205-WA xxx / y-z	Amperemeter für Wandlermessung xxx: Messbereich 01: 0-1/2(5)A, 2.5: 0-2.5/5(12,5)A, 5: 0-5/10(25)A, 15: 0-15/30(75)A, 25: 0-25/50(125)A, 40: 0-40/80(200)A, 50: 0-50/100(250)A, 60: 0-60/120(300)A, 75: 0-75/150(375)A, 100: 0-100/200(500)A, 150: 0-150/300(750)A, 200: 0-200/400(1000)A, 250: 0-250/500(1250)A, 300: 0-300/600(1500)A, 400: 0-400/800(2000)A, 500: 0-500/1000(2500)A, 600: 0-600/1200(3000)A y: Wanderbereich in Ampere 1 oder 5	78,70 €
QX-0205-mA11	Amperemeter für Direktmessung 0-20/40mA	191,70 €
QX-0205-mA12	Amperemeter für Direktmessung 4-20/40mA	191,70 €
QX-0205-V xxx	Voltmeter. 25: 0-25V, 40: 0-40V, 150: 0-150V, 250: 0-250V, 500: 0-500V	191,70 €

Bildpreisliste Ex-Produkte gültig ab 01.01.2025

Artikelnummer

Beschreibung



QX-02/4031/1
QX-02/4031/4
QX-02/4003/1
QX-02/4003/2
QX-02/2009-25
QX-02/4019/1-7
QX-02/4019/2
QX-02/4019/2+9
QX-02/4019/3-7
QX-02/4006
QX-02/4008/1
QX-02/4008/2
QX-02/4008/3
QX-02/4008/4
QX-02/4008/5

Ex-Befehlsmeldegeräte, Zubehör

Kennzeichnungsschild / Schildträger klein	7,80 €
Kennzeichnungsschild / Schildträger groß	7,80 €
Not-Aus Markierung rund gelb	1,90 €
Not-Aus Markierung rechteckig, gelb	1,90 €
Bügelaufhängung	4,90 €
Sicherheitsbügel mit Klarsichtabdeckung	49,00 €
Sicherheitsvorrichtung, Not-Aus Kragen	26,40 €
Sicherheitsvorrichtung, Not-Aus Kragen mit Bügel und Schloss	31,50 €
Schutzklappe für Drucktaster, geeignet für Vorhängeschloss	37,40 €
Befestigungswerkzeug	16,20 €
Erdungsplatte Messing, 1xM20	13,70 €
Erdungsplatte Messing, 1xM25	13,70 €
Erdungsplatte Messing, 1xM32	20,70 €
Erdungsplatte Messing, 2xM25	20,70 €
Erdungsplatte Messing, 2xM20	20,70 €

Ex-Signalsäulen

24V AC/DC	
1 Modul, rot	654,00 €
2 Module, grün, rot	730,90 €
3 Module, grün, orange, rot	807,90 €
4 Module, blau, grün, orange rot	884,70 €
5 Module, blau, gelb, grün, orange, rot	1.019,40 €
230V AC/DC	
1 Modul, rot	654,00 €
2 Module, grün, rot	730,90 €
3 Module, grün, orange, rot	807,90 €
4 Module, blau, grün, orange rot	884,70 €
5 Module, blau, gelb, grün, orange, rot	1.019,40 €



ST-1-R
ST-1-G-R
ST-1-G-O-R
ST-1-B-G-O-R
ST-1-B-Y-G-O-R

ST-2-R
ST-2-G-R
ST-2-G-O-R
ST-2-B-G-O-R
ST-2-B-Y-G-O-R

Ex Notausgangsleuchte

EL-EXIT-D-1-10	mit Akku und Leitungsdurchführung mit 10m Ölflex 3G0,75 - Pfeil unten	1.350,70 €
EL-EXIT-R-1-10	mit Akku und Leitungsdurchführung mit 10m Ölflex 3G0,75 - Pfeil rechts	1.350,70 €
EL-EXIT-L-1-10	mit Akku und Leitungsdurchführung mit 10m Ölflex 3G0,75 - Pfeil links	1.350,70 €
EL-EXIT-U-1-10	mit Akku und Leitungsdurchführung mit 10m Ölflex 3G0,75 - Pfeil oben	1.350,70 €
EL-EXIT-D-2-10	ohne Akku für zentrale Versorgung, mit Leitungsdurchf. 10m Ölflex 3G0,75 - Pfeil unten	1.279,00 €
EL-EXIT-R-2-10	ohne Akku für zentrale Versorgung, mit Leitungsdurchf. 10m Ölflex 3G0,75 - Pfeil rechts	1.279,00 €
EL-EXIT-L-2-10	ohne Akku für zentrale Versorgung, mit Leitungsdurchf. 10m Ölflex 3G0,75 - Pfeil links	1.279,00 €
EL-EXIT-U-2-10	ohne Akku für zentrale Versorgung, mit Leitungsdurchf. 10m Ölflex 3G0,75 - Pfeil oben	1.279,00 €
EL-EXIT-D-1-0	mit Akku und einer Kabelverschraubung M20 3,2-8,7mm - Pfeil unten	1.350,70 €
EL-EXIT-R-1-0	mit Akku und einer Kabelverschraubung M20 3,2-8,7mm - Pfeil rechts	1.350,70 €
EL-EXIT-L-1-0	mit Akku und einer Kabelverschraubung M20 3,2-8,7mm - Pfeil links	1.350,70 €
EL-EXIT-U-1-0	mit Akku und einer Kabelverschraubung M20 3,2-8,7mm - Pfeil oben	1.350,70 €
EL-EXIT-D-2-0	ohne Akku für zentrale Versorgung, mit Kabelverschraub. M20 3,2-8,7mm - Pfeil unten	1.279,00 €
EL-EXIT-R-2-0	ohne Akku für zentrale Versorgung, mit Kabelverschraub. M20 3,2-8,7mm - Pfeil rechts	1.279,00 €
EL-EXIT-L-2-0	ohne Akku für zentrale Versorgung, mit Kabelverschraub. M20 3,2-8,7mm - Pfeil links	1.279,00 €
EL-EXIT-U-2-0	ohne Akku für zentrale Versorgung, mit Kabelverschraub. M20 3,2-8,7mm - Pfeil oben	1.279,00 €



Ex Not- / Fluchtwegebeleuchtung

EL-WAY-0-1-10	mit Akku und Leitungsdurchführung mit 10m Ölflex 3G0,75 - nicht schaltbar	1.424,40 €
EL-WAY-S-1-10	mit Akku und Leitungsdurchführung mit 10m Ölflex 4G0,75 - schaltbar	1.427,50 €
EL-WAY-0-2-10	ohne Akku für zentrale Versorgung, mit Leitungsdurchf. 10m Ölflex 3G0,75 - nicht schaltbar	1.263,60 €
EL-WAY-S-2-10	ohne Akku für zentrale Versorgung, mit Leitungsdurchf. 10m Ölflex 4G0,75 - schaltbar	1.266,70 €
EL-WAY-0-1-0	mit Akku und einer Kabelverschraubung M20 3,2-8,7mm - nicht schaltbar	1.424,40 €
EL-WAY-S-1-0	mit Akku und einer Kabelverschraubung M20 3,2-8,7mm - schaltbar	1.427,50 €
EL-WAY-0-2-0	ohne Akku für zentrale Versorgung, mit Kabelverschraub. M20 3,2-8,7mm - nicht schaltbar	1.263,60 €
EL-WAY-S-2-0	ohne Akku für zentrale Versorgung, mit Kabelverschraub. M20 3,2-8,7mm - schaltbar	1.266,70 €



Bildpreisliste Ex-Produkte gültig ab 01.01.2025

Artikelnummer

Beschreibung



QX-VISUEX-3P

Ex LED-Matrix Display

Explosionssgeschützte, druckfest gekapselte LED Matrix, 191 x 150 x 740mm

1.238,00 €



WIREX-Tower

Ex Accesspoints

Tower Version, 470x174x210mm

1.258,50 €

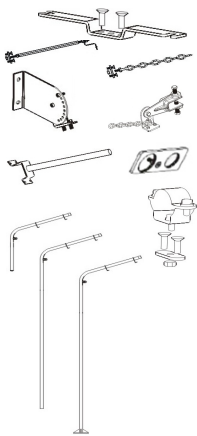


LED-0865 1x30W1-B
LED-0865 1x30W2-B
LED-0865 1x30W1-YJ-B
LED-0865 1x30W2-YJ-B
LED-0866 2x30W1-B
LED-0866 2x30W2-B
LED-0866 2x30W1-YJ-B
LED-0866 2x30W2-YJ-B

Ex LED Langfeldleuchten

1x30W, ohne Diffusor
1x30W, mit Diffusor
1x30W, mit Notbeleuchtung, ohne Diffusor
1x30W, mit Notbeleuchtung, mit Diffusor
2x30W, ohne Diffusor
2x30W, mit Diffusor
2x30W, mit Notbeleuchtung, ohne Diffusor
2x30W, mit Notbeleuchtung, mit Diffusor

475,10 €
481,30 €
696,30 €
702,50 €
653,30 €
670,70 €
892,90 €
911,40 €



FL-08/D621
FL-08/D621/304
FL-08/D622
FL-08/D623
FL-08/D8738
FL-08/D8730/1
FL-08/D8739
FL-08/D8714/2-M25
FL-08/J200
FL-08/J200/304
FL-08/J300
FL-08/J300/304
FL-08/J400
FL-08/J400/304
FL-08/D8709/1
FL-08/D8709/2
FL-08/D8710/1
FL-08/D8710/2
FL-08/D8711/1
FL-08/D8711/2

Zubehör Langfeldleuchten

Deckenbefestigung, galvanisiert, 2 Stück
Deckenbefestigung, Edelstahl 304, 2 Stück
Deckenabhängung Lochblech 300mm, d=7mm, 2 Stück
Deckenabhängung Kette, 2 Stück
Einstellbarer Befestigungswinkel, 2 Stück
Befestigungswinkel für Bohrturm, 2 Stück
Wandbefestigungsmast
Erdungsplatte 2xM25
Schellenbefestigung, d=42-45mm, 2 Stück
Schellenbefestigung Edelstahl 304, d=42-45mm, 2 Stück
Schellenbefestigung, d=47-50mm, 2 Stück
Schellenbefestigung Edelstahl 304, d=47-50mm, 2 Stück
Schellenbefestigung, d=59-62mm, 2 Stück
Schellenbefestigung Edelstahl 304, d=59-62mm, 2 Stück
Lampenmast für Wandbefestigung (1000x800mm) für 18W Type
Lampenmast für Wandbefestigung (1000x800mm) für 36W Type
Lampenmast für Befestigung im Boden (2,5m) für 18W Type
Lampenmast für Befestigung im Boden (2,5m) für 36W Type
Lampenmast mit Bodenflansch (3,0m) für 18W Type
Lampenmast mit Bodenflansch (3,0m) für 36W Type

6,30 €
15,60 €
12,50 €
12,50 €
37,60 €
84,40 €
62,50 €
21,50 €
6,30 €
15,70 €
7,90 €
19,40 €
9,40 €
23,40 €
74,80 €
74,80 €
99,70 €
99,70 €
109,10 €
109,10 €

Ex-e Kabelverschraubungen Polyamid, -60..+70°C, 7 Joule

schwarz

KV M12 BM E 0XSS
KV M16 BM E SX15
KV M20 BM E MX2S
KV M25 BM E XEU25S
KV M32 BM E XEU32S
KV M40 BM E XEU40S
KV M40 BM E X8S
KV M50 BM E X9S
KV M63 BM E X10S

M12x1,5 (4-6,5mm)
M16x1,5 (5-8mm)
M20x1,5 (7-13mm)
M25x1,5 (12-17mm)
M32x1,5 (16-21mm)
M40x1,5 (20-28mm)
M40x1,5 (23-32mm)
M50x1,5 (31-38mm)
M63x1,5 (35-44mm)

2,70 €
2,90 €
3,20 €
5,30 €
6,60 €
11,80 €
13,80 €
28,80 €
47,00 €

blau

KV M12 BM I 0XSS
KV M16 BM I SX15
KV M20 BM I MX2S
KV M25 BM I XEU25S
KV M32 BM I XEU32S
KV M40 BM I XEU40S
KV M40 BM I X8S
KV M50 BM I X9S
KV M63 BM I X10S

M12x1,5 (4-6,5mm)
M16x1,5 (5-8mm)
M20x1,5 (7-13mm)
M25x1,5 (12-17mm)
M32x1,5 (16-21mm)
M40x1,5 (20-28mm)
M40x1,5 (23-32mm)
M50x1,5 (31-38mm)
M63x1,5 (35-44mm)






2,70 €
2,90 €
3,20 €
5,30 €
6,60 €
11,80 €
13,80 €
28,80 €
47,00 €

Änderungen vorbehalten; AGB unter www.quintex.eu

Quintex GmbH - i_Park Tauberfranken 13 - 97922 Lauda-Königshofen - Germany

Tel: +49 9343 6130-0 - Fax: +49 9343 6130-105 - Mail: info@quintex.info - www.quintex.eu

Bildpreisliste Ex-Produkte gültig ab 01.01.2025

Artikelnummer	Beschreibung	
	Blindverschraubung, Polyamid, schwarz, -40..+70°C, 7 Joule	
	KV M12 BM BV	M12 1,00 €
	KV M16 BM BV	M16 1,10 €
	KV M20 BM BV	M20 1,30 €
	KV M25 BM BV	M25 1,40 €
	KV M32 BM BV	M32 2,40 €
	KV M40 BM BV	M40 6,30 €
	KV M50 BM BV	M50 11,70 €
	KV M63 BM BV	M63 13,30 €
	Verschlusspilz, Polyamid, schwarz, -40..+70°C, 7 Joule	
	KV M12 BM VP	M12 0,70 €
	KV M16 BM VP	M16 0,90 €
	KV M20 BM VP	M20 1,00 €
	KV M25 BM VP	M25 1,10 €
	KV M32 BM VP	M32 1,30 €
	KV M40 BM VP	M40 2,00 €
	KV M50 BM VP	M50 2,00 €
	KV M63 BM VP	M63 2,40 €
	Ex-e Kabelverschraubungen Messing vernickelt, für nicht armierte Kabel	
	-40..+75°C, 7 Joule	
	KV M12 WI EMSKE	M12x1,5 (4-7mm) 8,50 €
	KV M16 WI EMSKE	M16x1,5 (5-10mm) 9,00 €
	KV M20 WI EMSKE	M20x1,5 (6-13mm) 11,30 €
	KV M25 WI EMSKE	M25x1,5 (10-17mm) 16,20 €
	KV M32 WI EMSKE	M32x1,5 (13-21mm) 22,00 €
	KV M40 WI EMSKE	M40x1,5 (16-28mm) 35,30 €
	KV M50 WI EMSKE	M50x1,5 (21-35mm) 56,20 €
	KV M63 WI EMSKE	M63x1,5 (34-48mm) 101,00 €
	-60..+75°C, 7 Joule	
	KV M12 WI EMSKE LT	M12x1,5 (4-7mm) 10,10 €
	KV M16 WI EMSKE LT	M16x1,5 (5-10mm) 10,50 €
	KV M20 WI EMSKE LT	M20x1,5 (6-13mm) 13,60 €
	KV M25 WI EMSKE LT	M25x1,5 (10-17mm) 18,90 €
	KV M32 WI EMSKE LT	M32x1,5 (13-21mm) 25,10 €
	KV M40 WI EMSKE LT	M40x1,5 (16-28mm) 40,10 €
	KV M50 WI EMSKE LT	M50x1,5 (21-35mm) 63,50 €
	KV M63 WI EMSKE LT	M63x1,5 (34-48mm) 109,10 €
	Blindverschraubung, Messing vernickelt, -40..+75°C, 7 Joule	
	KV M12 WI BV EX-EMVS	M12 3,70 €
	KV M16 WI BV EX-EMVS	M16 4,10 €
	KV M20 WI BV EX-EMVS	M20 4,40 €
	KV M25 WI BV EX-EMVS	M25 5,60 €
	KV M32 WI BV EX-EMVS	M32 8,50 €
	KV M40 WI BV EX-EMVS	M40 10,00 €
	KV M50 WI BV EX-EMVS	M50 15,70 €
	KV M63 WI BV EX-EMVS	M63 34,00 €
	Verschlusspilz, Polyamid, rot, -40..+100°C, 7 Joule	
	KV M12 WI VP 6	M12 0,70 €
	KV M16 WI VP 9	M16 0,90 €
	KV M20 WI VP 13	M20 1,00 €
	KV M25 WI VP 17	M25 1,10 €
	KV M32 WI VP 21	M32 1,30 €
	KV M40 WI VP 28	M40 2,00 €
	KV M50 WI VP 35	M50 2,00 €
	KV M63 WI VP 48	M63 2,40 €

Bildpreisliste Ex-Produkte gültig ab 01.01.2025

Artikelnummer

Beschreibung



KV M20 CM 20S16 A2F 5
KV M20 CM 20S A2F 5
KV M20 CM 20 A2F 5
KV M25 CM 25 A2F 5
KV M32 CM 32 A2F 5
KV M40 CM 40 A2F 5
KV M50 CM 50S A2F 5
KV M50 CM 50 A2F 5
KV M63 CM 63S A2F 5
KV M63 CM 63 A2F 5

Ex-de Kabelverschraubungen Messing vernickelt für nicht armierte Kabel

-60..+130°C, 20 Joule

M20x1,5 (3,2-8,7mm)
M20x1,5 (6,1-11,7mm)
M20x1,5 (6,5-14mm)
M25x1,5 (11,1-20mm)
M32x1,5 (17-26,3mm)
M40x1,5 (23,5-32,2mm)
M50x1,5 (31-38,2mm)
M50x1,5 (35,6-44mm)
M63x1,5 (41,5-49,9mm)
M63x1,5 (47,2-55,9mm)

11,10 €
12,00 €
14,10 €
27,50 €
40,40 €
65,70 €
80,30 €
84,80 €
126,80 €
146,10 €



KV M20 CM 20S16 E1FX5
KV M20 CM 20S E1FX 5
KV M20 CM 20 E1FX 5
KV M25 CM 25S E1FX 5
KV M25 CM 25 E1FX 5
KV M32 CM 32 E1FX 5
KV M40 CM 40 E1FX 5
KV M50 CM 50S E1FX 5
KV M50 CM 50 E1FX 5
KV M63 CM 63S E1FX 5
KV M63 CM 63 E1FX 5

Ex-de Kabelverschraubungen Messing vernickelt für armierte Kabel

-60..+130°C, 20 Joule

M20x1,5 (I:3,1-8,6mm / A:6,1-13,1mm)
M20x1,5 (I:6,1-11,6mm / A:9,5-15,9mm)
M20x1,5 (I: 6,5-13,9mm / A:12,5-20,9mm)
M25x1,5 (I:11,1-19,9mm / A:14-22mm)
M25x1,5 (I:11,1-19,9mm / A:18,2-26,2mm)
M32x1,5 (I:17-26,2mm / A:23,7-33,9mm)
M40x1,5 (I:22-32,1mm / A:27,9-40,4mm)
M50x1,5 (I:29,5-38,1mm / A:35,2-46,7mm)
M50x1,5 (I: 35,6-44mm / A:40,4-53mm)
M63x1,5 (I:40,1-49,9mm / A:45,6-59,4mm)
M63x1,5 (I:47,2-55,9mm / A:54,6-65,8mm)

25,90 €
25,90 €
42,40 €
52,50 €
56,40 €
101,90 €
149,20 €
169,90 €
269,70 €
330,50 €
386,60 €